



**ODDELEK ZA OKOLJE IN
PROSTOR TER KOMUNALO**
Trg celjskih knezov 9, 3000 Celje
T 03 42 65 600 / F 03 42 65 632
prostor@celje.si
www.celje.si
DŠ 56012390

Številka: 3717-58 - 2020/MG

Datum: ~~8.12.2020~~ 09.12.2020

Mestna občina Celje, Oddelek za okolje in prostor ter komunalo, izdaja na podlagi 20. člena Odloka o občinskih cestah in cestnoprometni ureditvi v Mestni občini Celje (Uradni list RS, št. 101/2011) ter 2. odst. 21. člena Odloka o organizaciji in delovnem področju občinske uprave Mestne občine Celje (Uradni list RS, št. 3/2004), pooblaščenemu vzdrževalcu občinskih cest **VODOVOD - KANALIZACIJA, javno podjetje d.o.o., Lava 2a, 3000 Celje, naslednjo:**

ODLOČBO

Pooblaščenemu vzdrževalcu občinskih cest, **VODOVOD - KANALIZACIJA, javno podjetje d.o.o., Lava 2a, 3000 Celje, se na delu javne prometne površine, na območju naselja Medlog, Babno, Lopata in Ostrožno, naroča izvedba naslednjih ukrepov:**

Naroča se postavitve prometne signalizacije na naslednjih lokacijah:

1. Lokacija 1 in 2:
 - smer iz krožišča proti naselju Medlog. K obstoječi prometni signalizaciji za omejitev tovornega prometa se doda dopolnilna tabla 4602 (Razen za lokalni promet).
 - smer iz krožišča proti naselju Arja vas. K obstoječi prometni signalizaciji za omejitev tovornega prometa se doda dopolnilna tabla 4602 (Razen za lokalni promet).
2. Lokacija 3: smer iz krožišča proti naselju Babno, Ostrožno. K obstoječi prometni signalizaciji za omejitev tovornega prometa se doda dopolnilna tabla 4602 (Razen za lokalni promet).
3. Lokacija 4: smer iz križišča proti naselju Ostrožno. K obstoječi prometni signalizaciji za omejitev tovornega prometa se doda dopolnilna tabla 4602 (Razen za lokalni promet).
4. Ukrepi morajo biti izvedeni v skladu s Pravilnikom o prometni signalizaciji in prometni opremi na javnih cestah (Uradni list RS, št. 99/2015) ter Zakonom o cestah (ZCes-1, Uradni list RS, št. 109/10, 48/12, 36/14 - odl. US, 46/15 in 10/18).
5. Rok izvedbe ukrepov je takoj po izdaji odločbe.
6. Zapisnik o izvedenih ukrepih se pošlje na Mestno občino Celje, Oddelek za okolje in prostor ter komunalo, Trg celjskih knezov 9, 3000 Celje.
7. Po izvedbi ukrepov mora vzdrževalec podatkov o prometni signalizaciji vnesti le to v bazo cestnih podatkov.
8. Nadzor nad izvajanjem ukrepov izvaja Medobčinski inšpektorat in redarstvo Mestne občine Celje, Občine Laško, Občine Štore in Občine Žalec.

Obrazložitev

Občinski upravni organ pristojen za promet na Mestni občini Celje, je po uradni dolžnosti in na podlagi predloga Policije odločil o ukrepu kot je razvidno iz odločbe. Naročil je postavitve prometne signalizacije, ki dovoljuje izjemo vožnje tovornim vozilo za lokalni promet na območju naselja Medlog, Babno, Lopata in Ostrožno.


Lokalni promet na območju omejene uporabe javne ceste je promet motornih vozil, ki imajo na tem območju izhodišče ali cilj, promet motornih vozil, katerih vozniki, lastniki ali imetniki

pravice uporabe imajo na tem območju stalno ali začasno prebivališče, promet motornih vozil, ki so v lasti oziroma v uporabi pravne ali fizične osebe, registrirane za opravljanje prevozov, ki ima na tem območju sedež ali podružnico in urejeno parkirišče, ali avtošole, ki ima na tem območju sedež ali podružnico in urejeno parkirišče. S tem ukrepom bo promet tovornih vozil potekal po krajši poti, s čimer se bo manj obremenjevalo okolje s hrupom in emisijami.

POUK O PRAVNEM SREDSTVU: Zoper to odločbo je dovoljena pritožba v roku 15 dni od vročitve odločbe na župana Mestne občine Celje. Pritožba se vloži pisno ali ustno na zapisnik pri organu, ki je izdal to odločbo. Pritožbo je potrebno kolkovati po tarifni številki 2 Zakona o upravnih taksah s takso v znesku 18,12 eura.


Miran Gaberšek
višji svetovalec

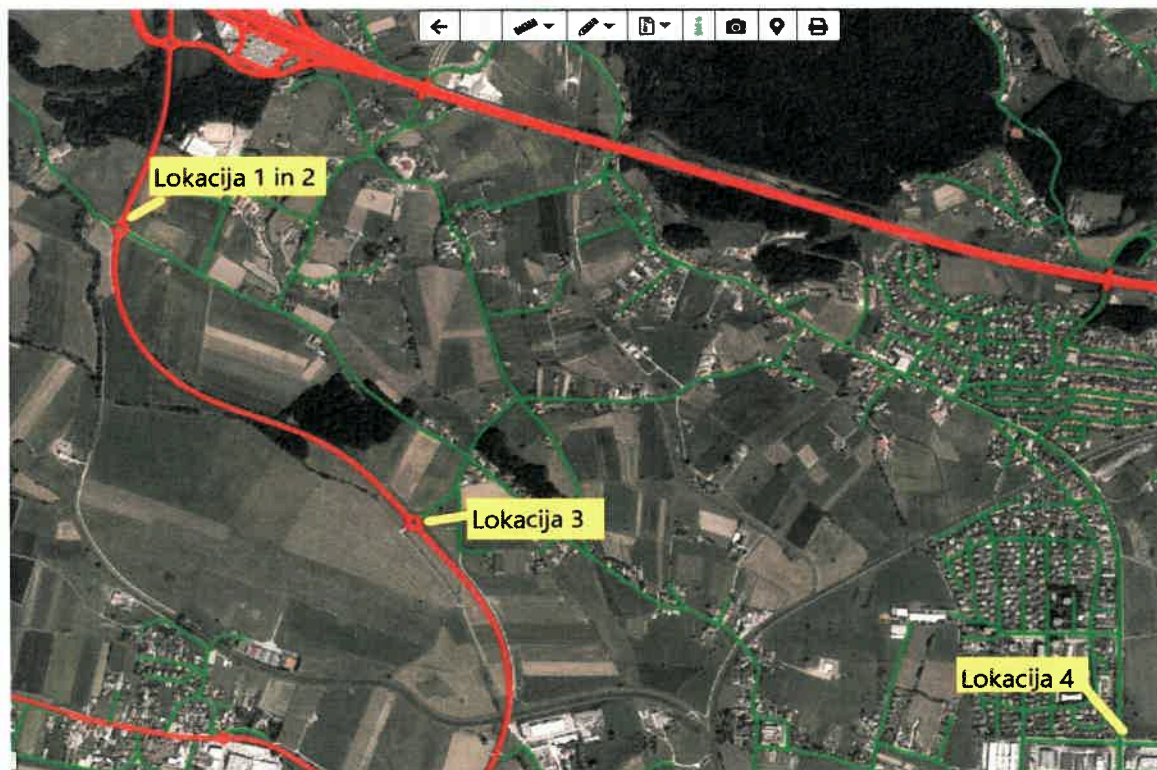



Dušan Slapnik
vodja oddelka

Vročiti:

- VODOVOD - KANALIZACIJA, javno podjetje d.o.o., Lava 2a, 3000 Celje;
- Policijska postaja Celje, Ljubljanska 12, 3000 Celje;
- Ministrstvo za infrastrukturo, Direkcija Republike Slovenije za infrastrukturo, Sektor za upravljanje cest, Lava 42, 3000 Celje;
- KS Ostrožno;
- KS Medlog;
- MČ Lava;
- MOC, Medobčinski inšpektorat in redarstvo Mestne občine Celje, Občine Laško, Občine Štore in Občine Žalec, tu;
- Arhiva, tu.

Lokacije postavitvev:



Slike:
Lokacija 1



Lokacija 2



Lokacija 3



Lokacija 4

